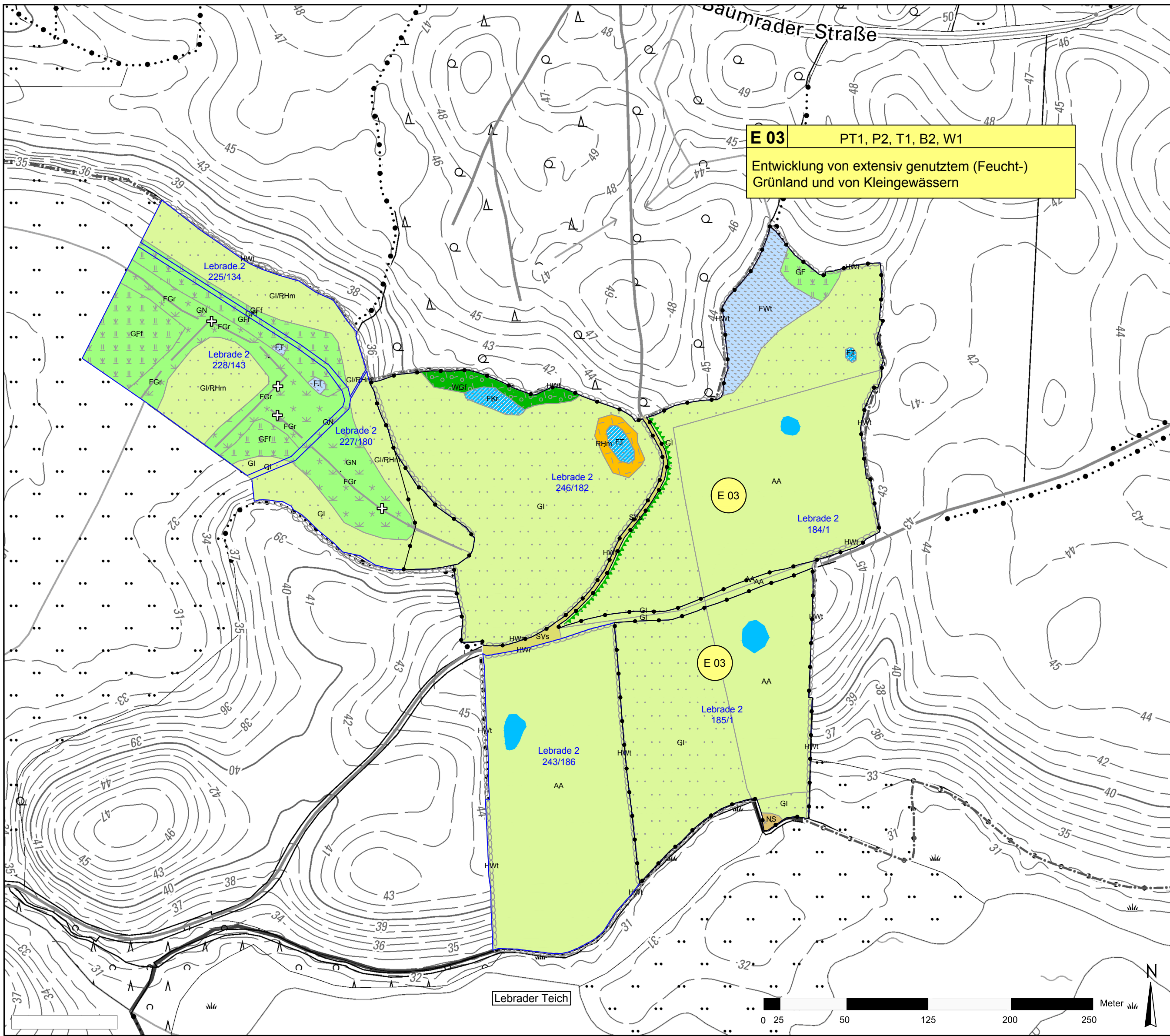


T:\02_PROJEKTE\1333_NOK_Levensauer_Hochbrücke_Ersatzneubau_UVS_LBPI\1333_Maßnahmen_trassenfem.dwg-Dörnbrook_2500_04.Aug.2016



ZEICHENERKLÄRUNG

Maßnahmen



Abgrenzung der
Kompensationsfläche



Maßnahmennummer fortlaufend



Maßnahmen Nr.



Bezug auf fortlaufende
Kontaktnummer



Entwicklung der Maßnahme



Ersatzmaßnahme



Entwicklung von extensiv
genutztem (Feucht-)Grünland



Anlage von Kleingewässern



Renaturierung von Kleingewässern



Entwicklung Ruderalfluren (Bestandsbiotop)



Entwicklung Gebüsche feuchter und frischer Standorte
(Bestandsbiotop)



Neuanlage Feldhecke



Anlage Grabenstau

Flächen ohne Maßnahmen

Integration von bereits sehr hochwertigen Bestandsbiotopen in das Ökokonto



NS - Niedermoore, Sümpfe



FKr - Naturnahes nährstoffreiches Kleingewässer



FWt - Waldtümpel



FT - Tümpel



GF - Sonstiges artenreiches Feucht- und Naßgrünland



GN - Segen- und binsenreiche Nasswiese



GI - Artenarmes Intensivgrünland



Bestand



Gebüsche/ Gehölze feuchter
bis frischer Standorte



HWt
HWr



Naturnahes nährstoffreiches Kleingewässer



Tümpel



Naturnahes nährstoffreiches Kleingewässer



Naturnahes nährstoffreiches Kleingewässer



Naturnahes nährstoffreiches Kleingewässer



Naturnahes nährstoffreiches Kleingewässer



Naturnahes nährstoffreiches Kleingewässer



Naturnahes nährstoffreiches Kleingewässer



Naturnahes nährstoffreiches Kleingewässer



Naturnahes nährstoffreiches Kleingewässer



Naturnahes nährstoffreiches Kleingewässer



Naturnahes nährstoffreiches Kleingewässer



Naturnahes nährstoffreiches Kleingewässer



Naturnahes nährstoffreiches Kleingewässer



Naturnahes nährstoffreiches Kleingewässer



Naturnahes nährstoffreiches Kleingewässer



Naturnahes nährstoffreiches Kleingewässer



Naturnahes nährstoffreiches Kleingewässer



Naturnahes nährstoffreiches Kleingewässer



Naturnahes nährstoffreiches Kleingewässer



Naturnahes nährstoffreiches Kleingewässer



Naturnahes nährstoffreiches Kleingewässer



Naturnahes nährstoffreiches Kleingewässer



Naturnahes nährstoffreiches Kleingewässer



Naturnahes nährstoffreiches Kleingewässer



Naturnahes nährstoffreiches Kleingewässer

Im Rahmen der Kompensation der Eingriffe im Zusammenhang mit dem Ersatzneubau der alten
Levensauer Hochbrücke und dem Ausbau des Nord-Ostsee-Kanals bei Kkm 93,2 - 94,2 wird nur die zur
Verfügung gestellte Menge an Ökopunkten aus dem Ökokonto Dörnbrook 1 ausgeteilt. Darüber hinaus
für andere Verfahren genutzte oder verbleibende Ökopunkte werden durch den Plan nicht berührt.

a	Änderungsverfahren gem. § 73 Abs. 8 VwVfG: Anpassung Flächeninanspruchnahme Ökokonto	05.08.2016	Aust
Version/Index	Änderungen bzw. Ergänzungen / zugehörige Pläne	Datum	Name

Übersichtsplan vgl. Plan 3-2.101.a	Ersatzneubau der alten Levensauer Hochbrücke Ausbau des Nord-Ostsee-Kanals Kkm 93,2 - 94,2
--	---

Genehmigt	Unterschrift Im Auftrag	Amts-/Dienstbezeichnung
GDWS Ast Nord		
Geprüft	Unterschrift Im Auftrag	Amts-/Dienstbezeichnung
GDWS Ast Nord		
Aufgestellt	Unterschrift	Amts-/Dienstbezeichnung
Kiel-Holtenau, den 05.10.2015		
Wasser- und Schiffsverkehrsamt Kiel-Holtenau	gez. Meesenburg	LBDir
Zeichnung gefertigt / bearbeitet (Datum, Name)	Vermerk des bearbeitenden Ingenieurbüros	

	Datum	Name
bearbeitet	Juli 2015	Aust
gezeichnet	Juli 2015	Aust

Lübeck, den 17.07.2015
Zeichnung geprüft
Lübeck, den 17.07.2015

WSV.de **Planfeststellung**
Wasser- und Schiffsverkehrsamt Kiel-Holtenau

OrgEinh	BWaStr	Kilometer	S	OArt	ObjektidentNr.	Objekt-ZK	OB
Amt	Nr					Teil	
1 1 4 0 0	3 4 0 1		0				

Objektbenennung	Ersatzneubau der alten Levensauer Hochbrücke Ausbau des Nord-Ostsee-Kanals Kkm 93,2 - 94,2		
Objektteil	Landschaftspflegerischer Begleitplan		
Einzelheit	externe Ersatzmaßnahmen - Ökokonto Dörnbrook 1		
Die Übereinstimmung mit der Ausführung wird bestätigt:	Entwurf Nr.	Maßstab 1:2.500	DVTU-Identifikation
	Zeichnung Nr.	Blatt-Nr.	DVTU-Index
Datum	Unterschrift, Funktionsbez.	3-2.102.a	5